

LEES DIT EERST!

1. Vermeld je *studentnummer* op alle uitgereikte tentamenbladen.
2. Lever vóór het verlaten van de zaal *alle tentamenbladen (incl. figuren)* in. De vragen zelf mag je houden.
3. Begin elke opgave met het rustig doorlezen van de gehele opgave. Werk systematisch en geef alleen antwoord op de gestelde vragen. Meer informatie geven dan wordt gevraagd, leidt niet tot extra punten.
4. Schrijf beknopt, duidelijk en leesbaar.
5. Indien veel doorhalingen e.d. de leesbaarheid van de antwoorden sterk verminderen, kan nieuw tentamenpapier worden verstrekt.
6. Na het verlaten van de zaal niet in de buurt samenscholen! De geluidsoverlast is hinderlijk voor de resterende deelnemers.
7. Je mag de tentamenzaal op zijn vroegst een half uur na de aanvang van het tentamen verlaten.

Eindtoets GEO2-4204

Terrestrische Systemen en hun Ruimtelijke Patronen

Maandag 7 november 2011, 13.30-16.30

Vraag 1.

- a. Geef de geofactoren en hun hiërarchie.
- b. Geef van vijf geofactoren telkens drie voorbeelden van bijbehorende variabelen.

Vraag 2.

- a. Beschrijf de processen vertering en erosie voor de ecozones Periglaciaal, Mediterraan, Natte Tropen en Droge Tropen.
- b. Verklaar de verschillen

Vraag 3.

- a. Hoe is de gemiddelde verdeling (in procenten) van vaste, vloeibare en gasvormige elementen in de bodem? Hoe worden de vloeibare en gasvormige elementen samen ook genoemd?
- b. Door welke krachten wordt bodemvocht in de onverzadigde zone aan de vaste deeltjes gebonden?
- c. Leg uit wat een pF-waarde van 2, en een pF-waarde van 4.2 betekenen. Geef ook de namen van deze pF-waardes.
- d. Leg uit hoe en waarom de mineralisatiesnelheden van organisch materiaal verschillen in de ecozones Periglaciaal, Natte Tropen en Droge Tropen.

Vraag 4.

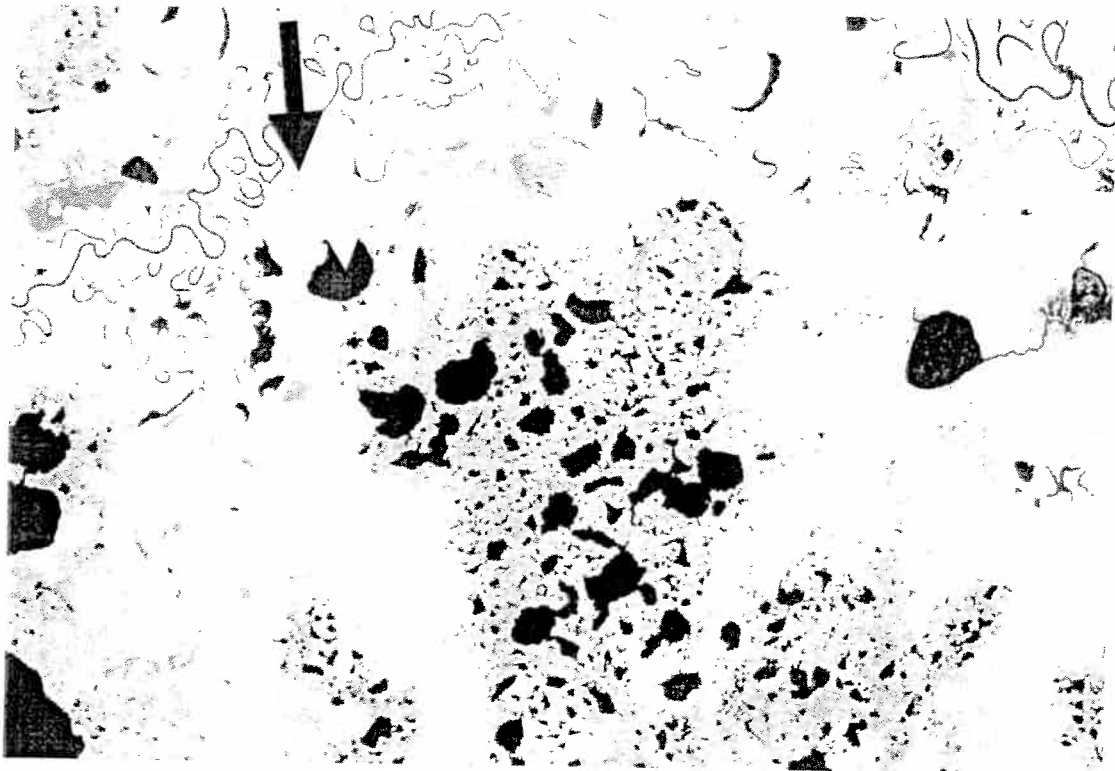
- a. Wat zijn mycorrhizae?
- b. Leg het verschil tussen primaire en secundaire successie uit.
- c. Beschrijf de successie op een verlaten landbouwgebied van grasland naar gemengd loofbos.
- d. Hoe is de ontwikkeling van soortendiversiteit en biomassa tijdens de successie?

Vraag 5 zie volgende pagina.

Eindtoets GEO2-4204
Terrestrische Systemen en hun Ruimtelijke Patronen
Maandag 7 november 2011, 13.30-16.30

Vraag 5.

- Noem en beschrijf de hoofdelementen van een remote sensing systeem.
- Met welke golflengtes wordt de vegetatie-index uitgerekend en hoe worden deze banden genoemd?



Bovenstaand figuur is een NDVI-beeld uit Siberië, opgenomen in juli.

- Welke informatie bevat de NDVI? Wat betekent een lichte kleur, wat betekent een donkere kleur?
- Dit beeld is opgenomen in juli. De twee pijlen wijzen naar een lichte en een donkere pixel. Teken een grafiek waarin je aangeeft hoe de waardes van de lichte en van de donkere zwarte pixel zullen zijn in januari, april, juli, oktober.